

Lieder und Tänze der Holzzwerge
 (Neue Lieder aus dem wilden Garten)

1. Teil

Herr Walter und Frau Rosemarie



Violoncello



Herr Walter zog

im wilden Zwergenlande
 und baut' ein trutzig Häuselein
 für Röschen und vier Kinderlein
 im schönen Zwergenlande.



Er ritt ein schimmernd Käferlein
 so weiß und stark wie keines
 das trug ihn fort bei Tag und Nacht
 durchs Holz, durch Feld und Wiesen hin
 zu jedem armen Zwerglein,
 das krank und voll das Leides.

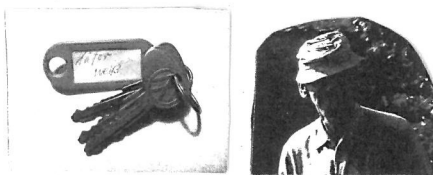


ins Holz hinein

Ein Hütchen trug er auf dem Kopf
 verwegen blitzt' das Auge.
 So sah man messen, rechnen ihn
 und hämmern, sägen, schaffen wohl
 an seinem schönen Hause.



Und Ros'marie, die Blumenelf',
 war stets an seiner Seite.
 So wuchs im Holze beider Ruhm
 und scholl hinaus ins weite Land
 und schallet fort bis heute.



Bald war es überall bekannt:
 „Herr Walter heilt mit kund'ger Hand,
 mit gut'em Blick und weisem Sinn
 die kranken Leut' im Zwergenland!“
 Da eilten alle zu ihm hin.

„Wie kann man sich nur in Holzlar niederlassen!“
 (Ein bornierter Kollege 1958)

Ursula Wippermann
Lieder und Tänze der Holzzwerge
(Neue Lieder aus dem wilden Garten)

Meinen geliebtem Eltern

1. Teil

Herr Walter und Frau Rosemarie

	Seite
1. Liebes Röschen, tanz mit mir	1
2. Herr Walter zog ins Holz hinein	3
3. Herr Walter und Frau Rosa hold, ruhet wohl im Grabe	5
4. Reigen der Rosenelfen	7

1. Liebes Röschen, tanz mit mir

3 4

mp

Langsamer (Tempo II)

8

rit.

ten.

Tempo I

10 12

Tempo II

16

rit.

rit.

ten.

Tempo I

18 20

rubato

ten.

ten.

Tempo II

24

rit.

ten.

Tempo I

26

29

Tempo II

Tempo I

34 rit. 36 3 rit.

39 mf

43 f

47

51

55 mf f

pizz.

2. Herr Walter zog ins Holz hinein

mf P P cresc. 4

P mf cresc. rit. f

g a tempo

14

a tempo 16 rit.

dim.

mf f 22

P f // 26 Langsamer mf

Schneller

31 Schneller rit. mf cresc.

f

37 *Tempo I*

39 *a tempo*

44

46 *Langsamer*

48 *mf*

50

52

57 *Langsamer*

57 *Tempo I*

cresc. f cresc. rit. ff

60 *f*

62 *mf*

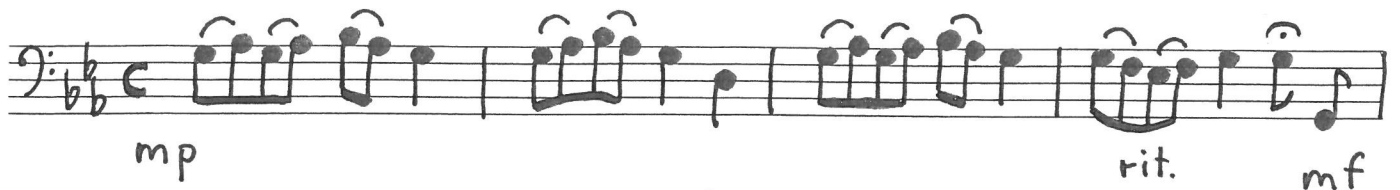
66

cresc. f

decresc.

p decresc. pp III.

3. Herr Walter und Frau Rosa hold, ruhet wohl im Grabe



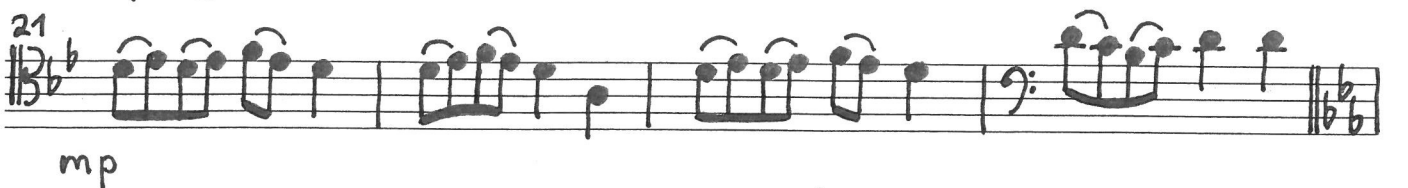
Langsamer (Tempo II)



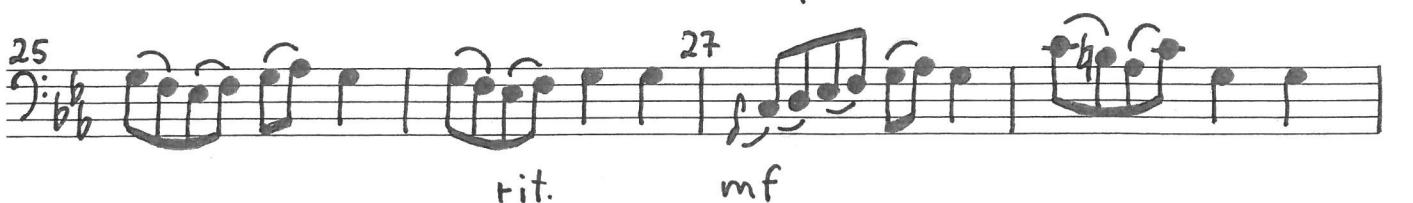
a tempo



Tempo I



Tempo II



29 31 *>* mp dim. rit. - - - -

Langsamer
34 p pp rit. - - - -

a tempo
37 p ten. rit. - - - -

Langsamer
40 p Cresc. mf cresc.

44 f cresc.

Langsamer
46 ff pizz. mf

51 dim. rit. p

4. Reigen der Rosenelfen



mp

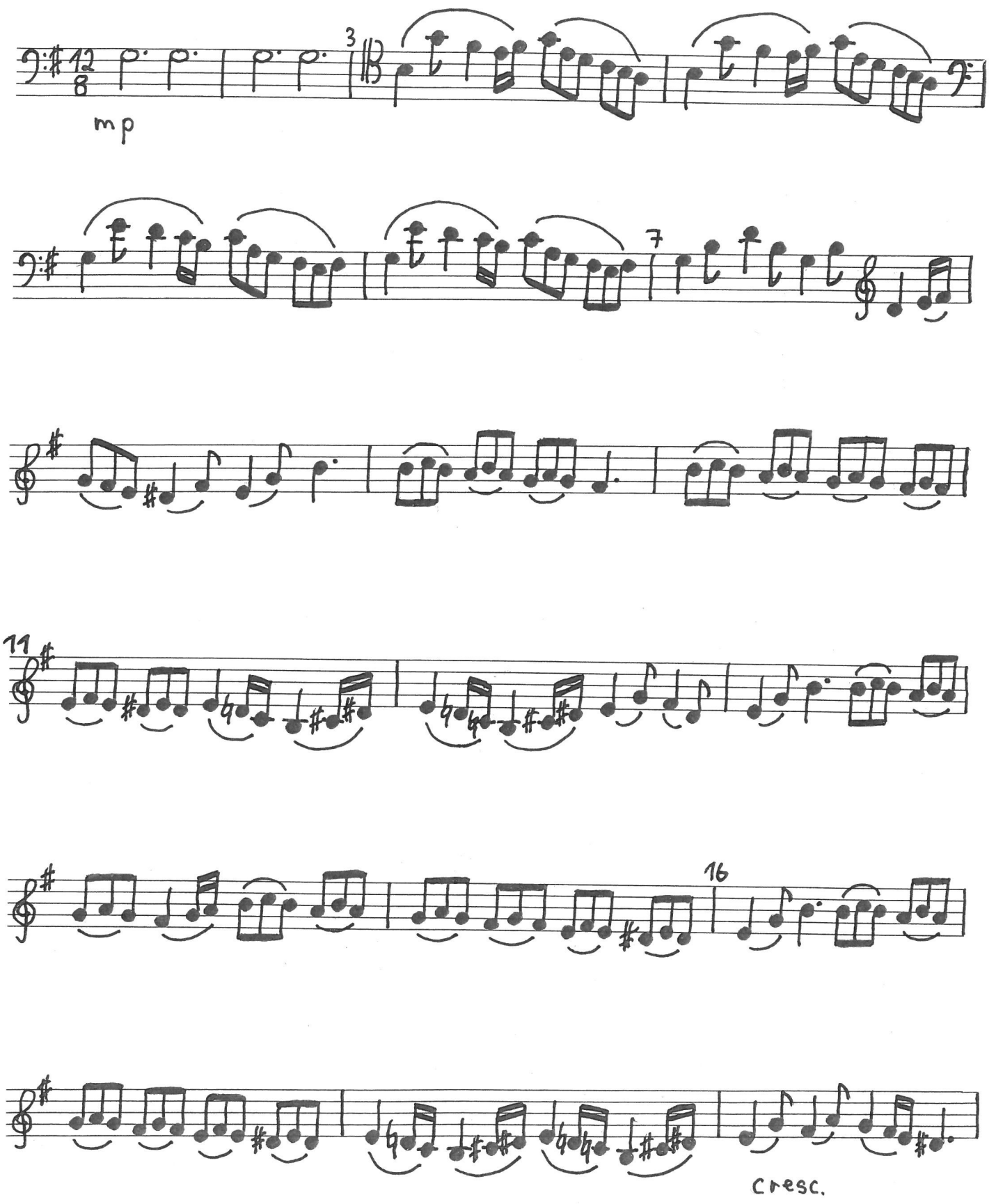
3

7

11

16

cresc.



Detailed description of the musical score: The piece is in 12/8 time and the key of D major (one sharp). The first two staves are in bass clef. The first staff begins with a mezzo-piano (mp) dynamic. It features a sequence of eighth notes, followed by a triplet of eighth notes in measure 3, and then groups of eighth notes with slurs. The second staff continues with similar eighth-note patterns and slurs. The last four staves are in treble clef. The third staff starts at measure 11. The fourth staff has a measure 16 marking. The fifth and sixth staves continue the melodic line with eighth-note patterns and slurs, ending with a crescendo (cresc.) marking.

20 $\text{p}\sharp$
 mf cresc.
rit.

Langsamer
 23 $\text{p}\sharp$
 f

Tempo I
 27 $\text{p}\sharp$
 mp

30 $\text{p}\sharp$
 decresc.

a tempo (♩ = ♩)
 34 $\text{p}\sharp$
 p rit.

37 $\text{p}\sharp$



